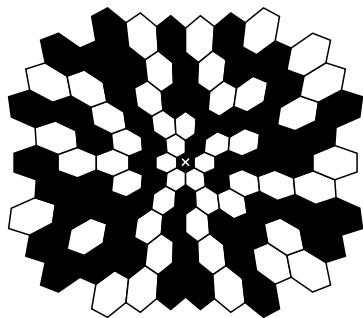
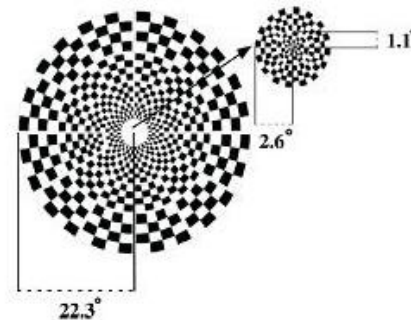


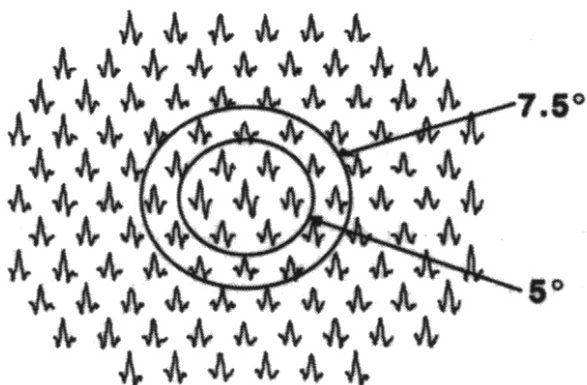
PERIMETRIA ELETTRORETINOGRAFICA OBIETTIVA MULTIFOCALE mfERG - mfPEV UTAS mfSA



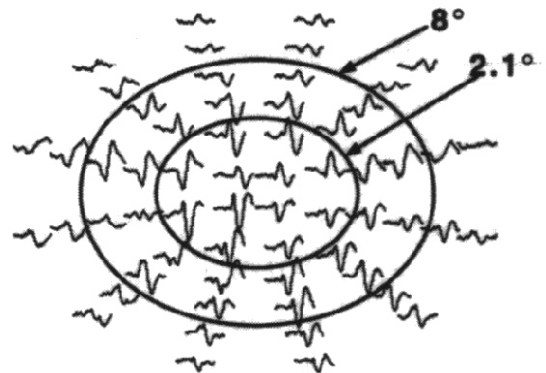
Stimolazione mfERG



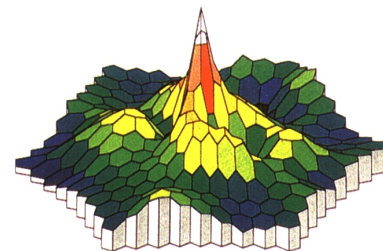
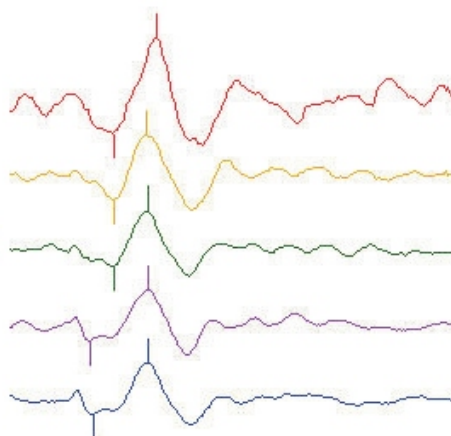
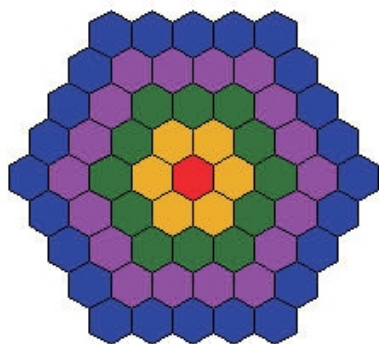
Stimolazione mfPEV



Registrazione mfERG

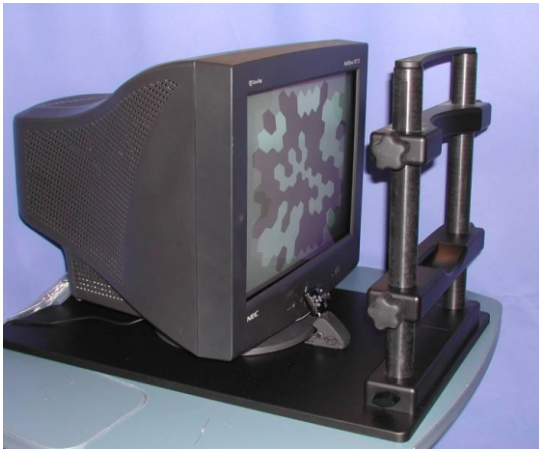


Registrazione mfPEV



Topografia funzionale retinica
 Rappresentazione 3D

	N1 (uV/msec)	P1 (uV/msec)	Diff (uV/msec)
Red	-0.11/23	0.22/33	0.33/10
Orange	-0.09/23	0.14/31	0.22/8
Yellow	-0.06/23	0.14/31	0.19/8
Green	-0.06/18	0.12/31	0.18/14
Blue	-0.05/19	0.13/31	0.18/13



Monitor di stimolazione



Amplificatore / acquirente a 4 canali

Il multifocale UTAS mfSA è un nuovo strumento che introduce una nuova metodica semeiologica per ottenere informazioni dettagliate sulla funzionalità selettiva di aree retiniche localizzate (mfERG) e delle loro proiezioni sulla corteccia occipitale (mfPEV).

Il multifocale UTAS mfSA è composto da:

- 1) amplificatore/acquisitore a 4 canali con trasmissione dati a fibra ottica (risoluzione 24 bit con campionamento a 100 KHz) completo degli elettrodi per mfERG (elettrodi DTL o ERGJET a scelta del cliente) e elettrodi per mfPEV.
- 2) PC Windows con monitor LCD, stampante e carrello porta PC, scheda grafica per la generazione di stimoli sia ad esagoni (da 19 a 103 elementi) per mfERG, sia di pattern (dartboard-bersagli da 4 a 60 settori) per mfPEV. Naturalmente è incluso il programma di stimolazione, acquisizione, elaborazione (basate sulla tecnica della long mSequence) visualizzazione, misurazione, archivio e stampa.
- 3) Monitor CRT 17" di stimolazione (copre un campo visivo di $\pm 25^\circ$) completo di stativo, mentoniera paziente e telecamera per il monitoraggio della fissazione degli occhi del paziente (che vengono visualizzati sul monitor dell'operatore).

Alcune applicazioni cliniche del mfPEV:

Glaucoma
Conferma campo visivo funzionale
Neurite ottica
Sclerosi multipla
Tumore compressivo
Neuropatia ottica ischemica

Alcune applicazioni cliniche del mfERG:

Retinopatia diabetica
Retinopatia sierosa centrale
Degenerazione maculare senile (fase precoce)
Occlusione vena retinica centrale
Malattia di Stargardts (fase precoce)
Distrofia dei coni
Distrofia maculare
Fori maculari
Pucker maculare
Distacco di retina
Retinopatie tossiche (iatrogene e tossiche da mercurio)
Retinopatia pigmentosa
Malattia di Best
Cecità notturna



**BIOMEDICA
MANGONI s.n.c.**

via Garibaldi, 179
56124 PISA - ITALY
Tel. +39 (050) 598133
Fax +39 (050) 577740

Laboratorio
via G.Carducci, 13
56010 Ghezzano (PISA)
loc. la fontina
tel. +39 (050) 879893
web site: www.biomedicamangoni.it