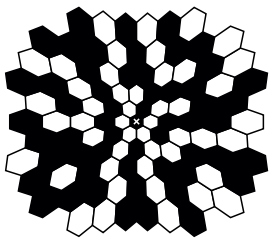


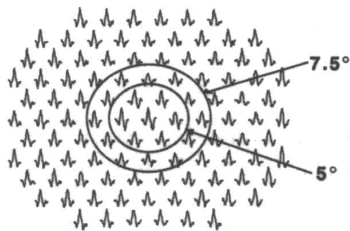
PERIMETRIA ELETTRORETINOGRAFICA

OBIETTIVA MULTIFOCALE mfERG - mfPEV - PhNR

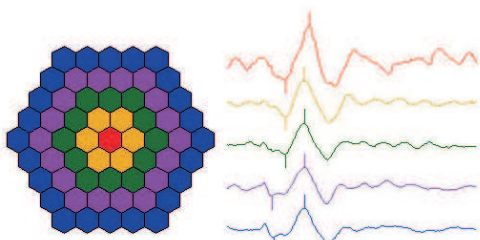
ESPION



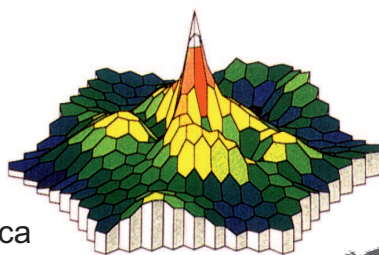
Stimolazione mfERG



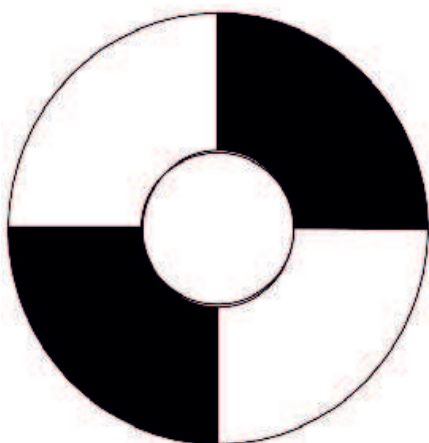
Registrazione mfERG



N1 (uV/msec)	P1 (uV/msec)	Diff (uV/msec)
+0.13/23	0.22/33	0.33/10
+0.39/23	2.14/31	1.22/9
-0.06/23	0.14/31	0.19/8
-0.06/18	0.12/31	0.18/14
-0.05/19	0.13/31	0.18/13

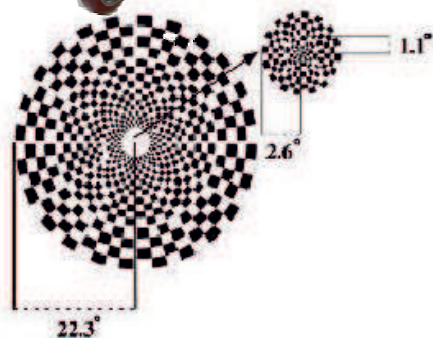


Topografia funzionale retinica
Rappresentazione 3D

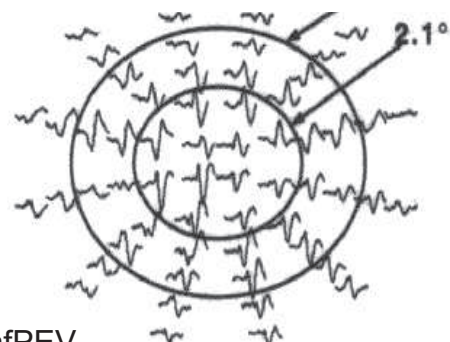
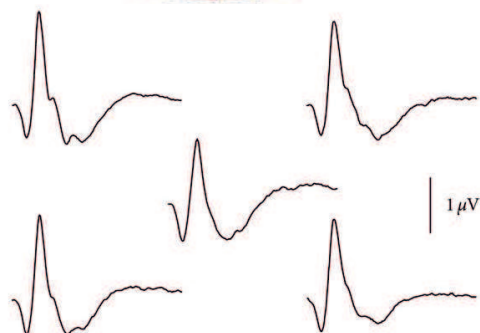


Stimolazione PhNR

Stimolazione mfPEV



Registrazione PhNR



Registrazione mfPEV

Il multifocale ESPION è un nuovo strumento che introduce una nuova metodica semeiologica per ottenere informazioni dettagliate sulla funzionalità selettiva di aree retiniche localizzate mfERG - mfPEV - PhNR.

Il multifocale ESPION è composto da:

- 1) amplificatore/acquisitore a 5 canali (risoluzione 32 bit).**
- 2) PC Windows con monitor LCD, stampante e carrello porta PC, scheda grafica per la generazione di stimoli. Il programma esegue la stimolazione, acquisizione, elaborazione (basate sia sulla tecnica della short che long mSequence) visualizzazione, misurazione, archivio e stampa.**
- 3) Monitor LCD 32" di stimolazione (copre un campo visivo di +/- 45°) completo di stativo, mentoniera paziente.**

Alcune applicazioni cliniche del mfERG:

**Retinopatia diabetica
Retinopatia sierosa centrale
Degenerazione maculare senile (fase precoce)
Occlusione vena retinica centrale
Malattia di Stargardts (fase precoce)
Distrofia dei coni
Distrofia maculare
Fori maculari
Pucker maculare
Distacco di retina
Retinopatie tossiche (iatrogene e tossiche da mercurio)
Retinopatia pigmentosa
Malattia di Best
Cecità notturna**



**BIOMEDICA
MANGONI s.n.c.**

via Garibaldi, 179
56124 PISA - ITALY
Tel. +39 (050) 598133
Fax +39 (050) 577740

Laboratorio
via G. Carducci, 13
56010 Ghezzano (PISA)
loc. la fontina
tel. +39 (050) 879893
web site: www.biomedicamangoni.it