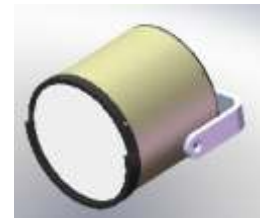
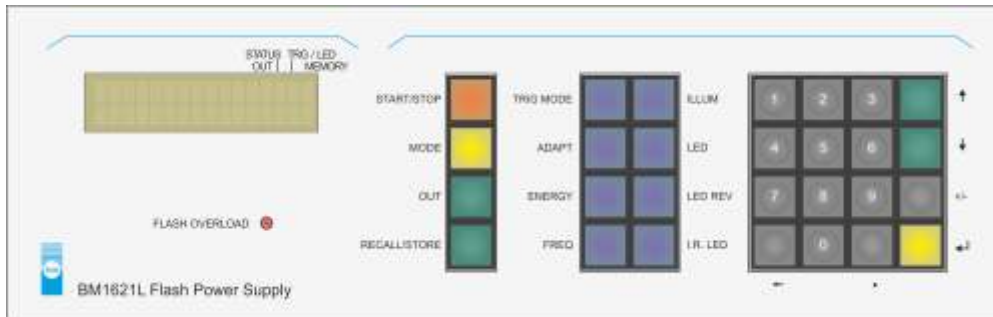


STIMOLATORE FLASH TIPO BM 1621L

Lo stimolatore flash BM1621L e' uno strumento per la ricerca e applicazioni cliniche, permette di generare stimoli Flash calibrati sia in cd/m2 che in unità logaritmiche rispetto allo flash standard. Può controllare la testa flash tipo BM6007H o le cupole Ganzfeld tipo BM6007B9.5 - BM6007B - BM6007G - BM6007F.

È possibile programmare completamente lo stimolatore da un personal computer.

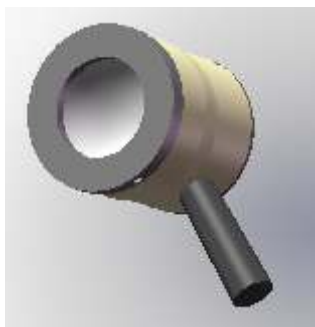


BM6007H

Durata lampo Intensita'	<5mSec Variabile da -3.5 a +0.5 U.L. in passi da 0.25 U.L. (standard flash = 3 cd/m2/sec) .	Memorie Trigger input/output	Fino a 9 TTL positivo o negativo 1msec.
Freq. stimolo Calibrazioni Controllo	da 0.1 to 50 Hz. o ripetizioni manuali Tutte le tarature sono fatte in fabbrica. Manuale tramite la tastiera o via seriale RS232	Dimensioni Alimentazione	26.4cm L x 8.6 cm. H x 29.1 cm. P. 84-264 Vac 47-63 Hz

STIMOLATORI GANZFELD

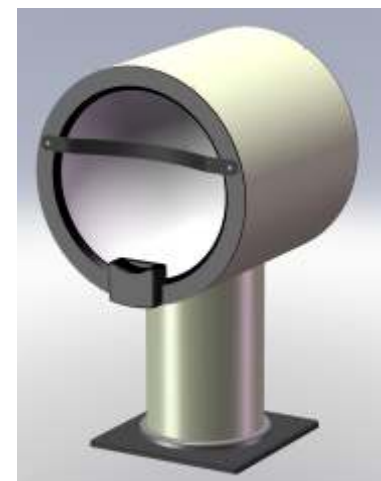
BM6007B9.5 - BM6007B - BM6007G



BM6007B9.5



BM6007B



BM6007G

Diametro sfera (cm)	9.5	20	30
Energia Flash	variabile da -3.5 a +1.5	variabile da -3.5 a +1.0	variabile da -3.5 a +1.0
Illum. background	variab. da 0 a 600 cd/m2	0-30 cd/m2	variab. da 0 a 600 cd/m2
Fissazione centrale	No	Si	Si
Mire EOG (+-15°)	No	No	Si
Modo			
Flash singolo	Si	Si	Si
Flash doppio	Si	Si	Si
ON/OFF	Si	No	Si
EOG	No	No	Si