

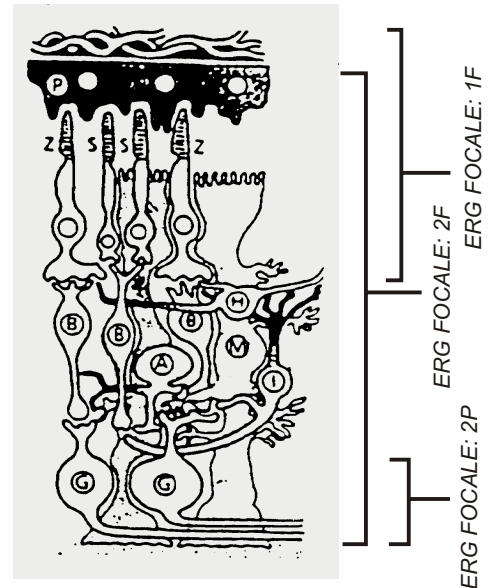
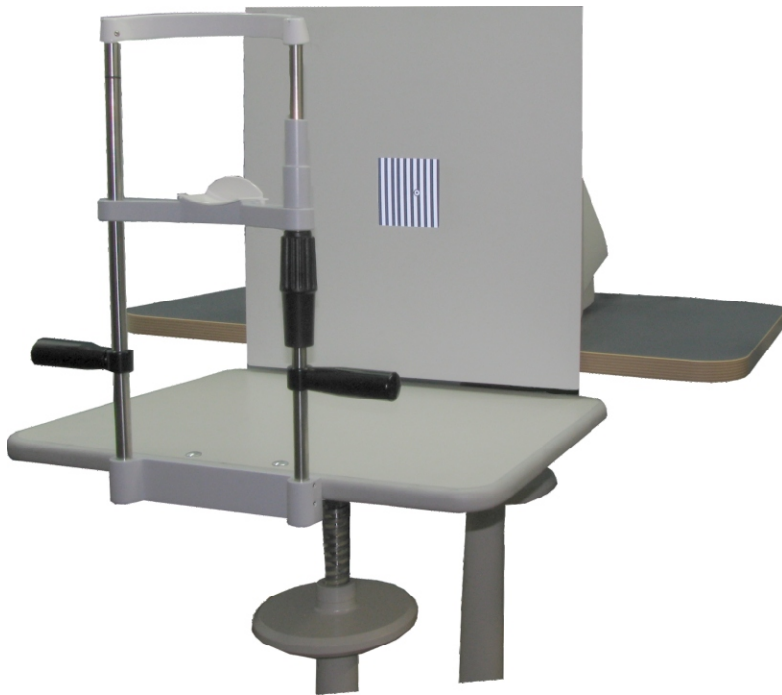
SETUP TIPO BM1610FERG

per ERG focale da pattern

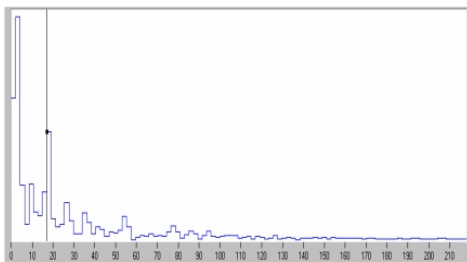
Il setup di stimolazione è composto da:

- Tavolo paziente regolabile in altezza con mentoniera
- Pannello 70h x 100w cm con foro quadrato centrale di 9x9 cm.

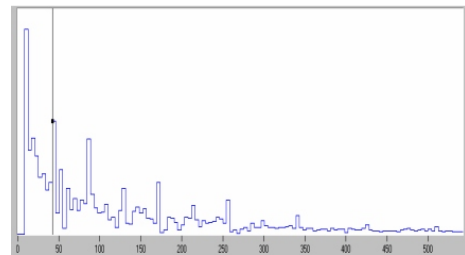
L'analisi di tali singole componenti del FERG fornisce pertanto degli indici della funzionalità dei differenti elementi retinici rappresentando così uno strumento di valutazione per una analisi strato per strato della regione maculare (vedi figura)



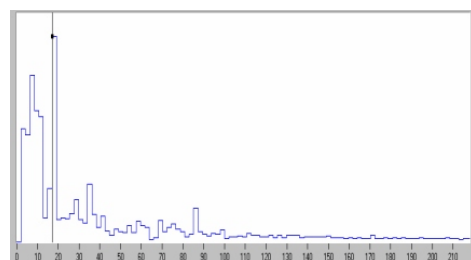
Le tecniche per ottenere un ERG focale da pattern sono costituite da tre esami distinti.



-L'esame 2F viene eseguito con una stimolazione di luminanza a 8,5 Hz; misuriamo in questo caso l'ampiezza ed il ritardo di fase non della componente di stimolazione ma della seconda armonica del segnale (17 Hz).



-L'esame 1F viene eseguito con una stimolazione di luminanza a 42 Hz; la risposta si ottiene con l'utilizzo della analisi di Fourier misurando l'ampiezza ed il ritardo di fase della componente di stimolazione.



-L'esame 2P viene eseguito con una stimolazione di barre bianche e nere con contrasto sinusoidale a 8,5 Hz; anche in questo caso, misuriamo l'ampiezza ed il ritardo di fase della seconda armonica (17 Hz) del segnale di stimolazione



**BIOMEDICA
MANGONI s.n.c.**

via Garibaldi, 179
56124 PISA
Tel. (050) 598133
Fax (050) 577740

Laboratorio
via G. Carducci, 13
56010 Ghezzano (PISA)
loc. la fontina
tel. (050) 879893